

**COPRINELLUS MICACEUS** (Bull.) Vilgalys, Hopple & Jacq. Johnson

[= **Coprinus micaceus** (Bull.) Fr.]



Photo Charles Rougier



Photo Didier Gibier



Planche de Jean Vialard

**AUTORITÉS**

Bulliard, 1786, Herbar de la France, 6 : t. 246, Agaricus micaceus

Vilgalys, Hopple & Jacq. Johnson, 2001, Taxon 50 (1) : 234, Coprinellus micaceus

**SYNONYMES**

Coprinus micaceus (Bull.) Fr..

**BIBLIOGRAPHIE**

Bon, 1988, Champignons d'Europe occidentale : 272  
Breitenbach & Kränzlin, 1995, Champignons de Suisse, 4 : 294  
Citerin, 1992, Documents Mycologiques, 86 : 16  
Courtecuisse & Duhem, 1994, Guide des champignons de France et d'Europe : 769  
Eljé, 2005, Flora Agaricina Neerlandica, 6 : 85  
Eyssartier & Roux, 2011, Le guide des champignons : 928  
Kühner & Romagnesi, 1953, Flore analytique : 382  
Lange, 1935, Flora Agaricina danica, 2 (Réimp. 1994) : 510, 744  
Malençon & Bertault, 1970, Flore des champignons supérieurs du Maroc, 1 : 244  
Phillips, 1981, Champignons : 180  
Poëlt & Jahn, 1964, Champignons d'Europe : 152  
Romagnesi, 1976, Bulletin de la Société Mycologique de France, 92-2 : 206 (clé)  
Romagnesi, 1977, Champignons d'Europe, 1 : 130  
Roux, 2006, Mille et un champignons : 1070

### **ICONOGRAPHIE**

Bon, 1988, Champignons d'Europe occidentale : 273  
Breitenbach & Kränzlin, 1995, Champignons de Suisse, 4 : 294  
Bresadola, 1930, Iconographia Mycologica, 5 (Réimp. 1981) : planche 880  
Cetto, 1975, I Funghi dal vero, 2 : 418  
Courtecuisse & Duhem, 1994, Guide des champignons de France et d'Europe : 769  
Dähncke, 1993, 1200 Pilze : 546  
Eyssartier & Roux, 2011, Le guide des champignons : 928  
Jahn, 1979, Pilze die an Holz wachsen : p. 226 n° 202  
Lange, 1935, Flora Agaricina danica, 2 (Réimp. 1994) : Tav. 160 I  
Phillips, 1981, Champignons : 180  
Romagnesi, 1977, Champignons d'Europe, 1 : 130  
Roux, 2006, Mille et un champignons : 1070  
Ryman & Holmasen, 1984, Svampar : 426

---

### **OBSERVATIONS**

Espèce caractérisée par sa poussée en fascicules sur les souches de feuillus, par son voile piléïque micacé granuleux, par des spores mitriformes et par la présence de soies sur le pied, ce dernier caractère permettant la séparation avec *Coprinus truncorum*, *saccharinus* et *domesticus*

Recensement d'une centaine d'individus groupés en colonie sur et autour d'une souche de hêtre, au plateau du Peuil à 1000 m. d'altitude. (Commune de Claix).

## DESCRIPTION

Chapeau de 1 - 4 cm de haut et 1 - 3 cm de diamètre, subglobuleux, oviforme ou hémisphérique puis campanulé et s'ouvrant progressivement, lentement déliquescent, ocre jaune, cannelle à couleur de miel, couvert d'un voile granuleux blanc au début qui lui donne un aspect micacé.

Marge plus pâle, striée sillonnée presque jusqu'au centre, vite fendue, sinueuse et déchirée.

Lames blanches au début puis gris lilas à brun madère et noires, larges, libres ou étroitement adnées.

Arête finement floconneuse, blanche.

Stipe de 3 - 10 x 0,2 - 0,5 cm, subcylindrique ou rétréci de bas en haut, un peu élargi vers le bas, creux, cassant, pruineux, floconneux ou poudré de blanc chez les jeunes exemplaires puis glabre et chamois à partir de la base.

Chair mince, brun olive.

Saveur douce - Odeur nulle.

Habitat en groupes denses ou fasciculés, sur et autour des souches, sur des débris ligneux de feuillus, des racines enfouies, du printemps à l'automne.

Spores mitriformes en vue frontale, amygdaliformes à fusiformes en vue latérale, lisses, avec pore germinatif obtus et central, de 7 - 10 x 5 - 7 x 4 - 6  $\mu$ .

Sporée noire.

Basides tétrasporiques, non bouclées, clavées.

Cheilocystides et pleurocystides vésiculeuses à clavées ou ellipsoïdales.

Cuticule recouverte d'un voile constitué de cellules globuleuses, +/- brunâtres et incrustées, bouclées.

Présence de soies au niveau du pied.

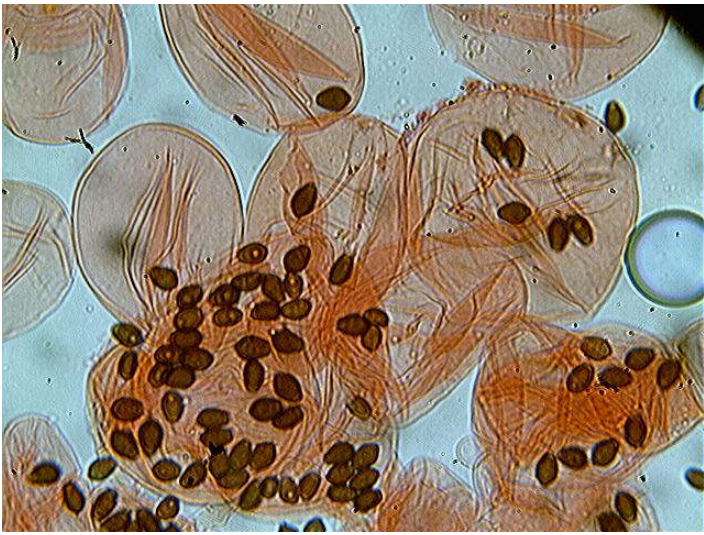
## MICROSCOPIE (R.G.)



Spores x 400 (dans l'eau)



Baside et spores x 1000 (dans le congo)



**Cheilocystides x 100 (dans le congo)**



**Soies du sommet du pied x 400 (dans le congo)**



**Soie du sommet du pied x 400 (dans le congo)**



**Structure du voile x 400 (dans la phloxine)**