

## **COPRINOPSIS SPELAIOPHILA** (Bas & Uljé) Redhead, Vilgalys & Moncalvo



### **SYNONYMES**

*Coprinus spelaiophilus* Bas & Uljé  
*Coprinus extincorius* sensu Romagnesi

### **BIBLIOGRAPHIE**

Bas & Uljé, 1999, *Persoonia*, 17-2 : 179 (sn. *Coprinus spelaiophilus*)  
Cetto, 1989, *I Funghi dal vero*, 6 : 2175 (sn. *Coprinus extincorius*)  
Kühner & Romagnesi, 1953, *Flore analytique des champignons supérieurs* : 387 (sn. *Coprinus extincorius*)  
Uljé, Doveri & Noordeloos, 17-3 : 471 (clé sn. *Coprinus spelaiophilus*)  
Uljé, 2005, *Flora Agaricina Neerlandica*, 6 : 69 (sn. *Coprinus spelaiophilus*)  
Roux, 2006, *Mille et un champignons* : 1062

### **ICONOGRAPHIE**

Cetto, 1989, *I Funghi dal vero*, 6 : 2175 (sn. *Coprinus extincorius*)  
Roux, 2006, *Mille et un champignons* : 1062

### **OBSERVATIONS**

Espèce très rare, lignicole et poussant généralement à l'intérieur des troncs de feuillus.  
Outre son habitat, elle est caractérisée par des spores lisses, rhomboïdes à fusiformes, ornées d'un large pore germinatif et par la présence d'un voile comportant 2 types d'hyphes.

### **DESCRIPTION**

Chapeau de 2 à 4 cm de diamètre, ellipsoïde et fermé au début puis concave et plus ou moins étalé, blanchâtre à ocracé pâle, parfois nuancé de rose, gris brun dans la vieillesse.

Le voile recouvre entièrement les jeunes spécimens, puis il éclate en formant des mèches blanchâtres..

Lames libres, étroites, serrées, blanches au début puis rapidement gris brunâtre à noires.

Stipe de 5-10 x 0,5 cm, blanchâtre, parfois élargi à la base, creux, floconneux puis glabre avec l'âge.

Chair blanche, plutôt ferme - Odeur nulle - Saveur douce, non caractéristique.

Poussent solitaires ou fasciculés à l'intérieur des troncs de feuillus vivants ou morts

Spores lisses, largement fusiformes à mitriformes, de 10-12 x 5-7  $\mu$ , ornées d'un large pore germinatif.

Cheilocystides de 70-120 x 30-50  $\mu$ , oblongues à cylindriques ou cylindro-clavées.

Pleurocystides présentes, utrifformes à subcylindriques..

Epicutis composé d'hyphes filamenteuses.

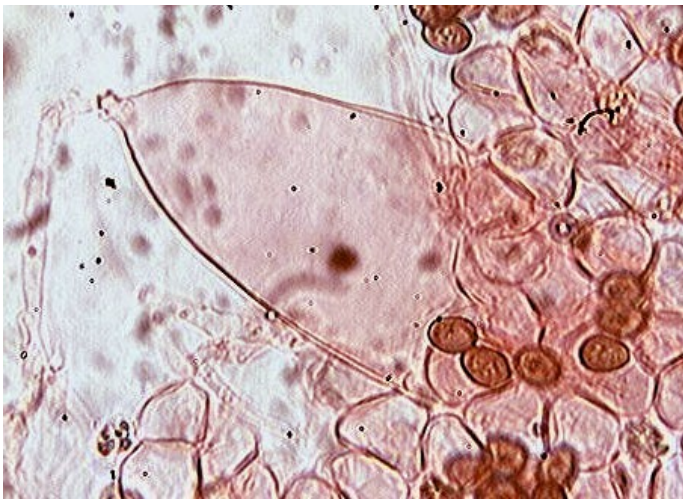
**MICROSCOPIE** (R.G.)



**Spores x 1000 (dans la phloxine)**



**Chrysozystides x 1000 (dans la phloxine)**



**Cheilocystides x 400 (dans le congo)**