

CORTINARIUS SOLIS-OCCASUS Melot



BIBLIOGRAPHIE

- Brandrud, Melot et al., 1994, Cortinarius : C 20
Breitenbach & Kränzlin, 2000, Champignons de Suisse, 5 : 367
Henry, 1996, Documents mycologiques, 103 : 12
Moëgne-Loccoz & Reumaux, 1990, Pars XV : Fiche 93

ICONOGRAPHIE

- Brandrud, Melot et al., 1994, Cortinarius : C 20
Breitenbach & Kränzlin, 2000, Champignons de Suisse, 5 : 367
Moëgne-Loccoz & Reumaux, 1990, Pars II : Planche 46

OBSERVATIONS

Espèce des conifères de montagne de silhouette trapue, à chapeau subhémisphérique à convexe et à voile abondant longtemps visible à la marge du chapeau sous forme de lambeaux lilacins et sur le pied sous forme d'une nette zone annulaire.

Proche de Cortinarius laniger qui se différencie par l'absence de colorations lilacines et par ses spores de dimensions différentes.

DESCRIPTION

Chapeau de 4 à 8 cm de diamètre, hémisphérique à conique puis plan-convexe, non ou faiblement mamelonné, fibrilleux radialement, brun rouge à briqueté.

Marge gris lilacin par le voile chez les jeunes exemplaires.

Lames brun ochracé à brun rouge, brun rouillé à la fin, largement adnées, larges, moyennement serrées.

Arête plus claire et plus ou moins crénelée.

Stipe de 3-9 x 1 – 2 cm, claviforme, fortement bulbeux à la base qui peut atteindre 3 cm et plus, plein, cassant, violet au sommet au début par le voile puis blanchâtre à brun jaune à partir de la base, orné d'une zone annulaire évidente.

Voile gris lilacin, visible à la marge du chapeau et au sommet du pied chez les jeunes exemplaires.

Chair compacte, gris-brun, lavée de violet au sommet du pied

Odeur légèrement raphanoïde

Saveur douce.

Habitat en montagne, sous conifères (sapins – épicéas), surtout en terrain calcaire, parfois en rond de sorcière.

Spores ellipsoïdes, de 9-11 x 6-8 μ , moyennement verruqueuses, plutôt trapues.

Cellules marginales claviformes, isolées.

Cuticule formée d'hyphes parallèles et bouclées de 3 à 8 μ de large.

Pigments membranaires brun rouge.

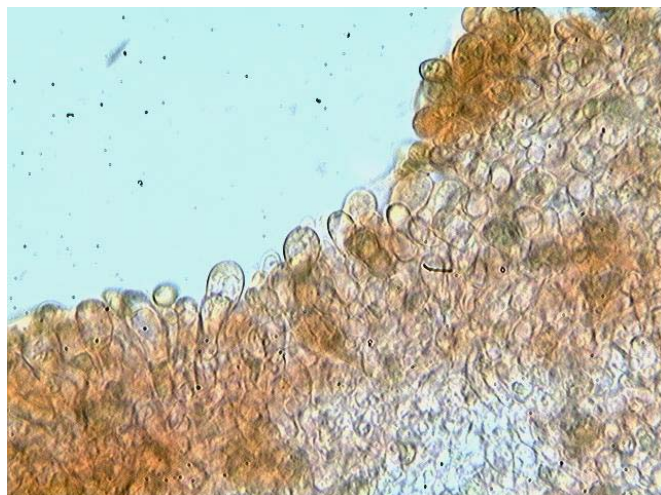
MICROSCOPIE (R.G.)



Spores x 400 (dans KOH)



Spores x 1000 (dans KOH)



Cheilocystides x 400 (dans la phloxine)



Cheilocystide x 1000 (dans le congo)