

HYMENOCHAETE RUBIGINOSA (Dicks. : Fr.) Lév.



SYNONYMES

Helvella rubiginosa Dicks.
Stereum rubiginosum Fr.

BIBLIOGRAPHIE

Bernicchia & Gorjon, 2010, Corticiaceae sensu lato : 328
Bon, 1988, Champignons d'Europe occidentale : 310
Bourdot & Galzin, Hyménomycètes de France (*Réimpression 1969*) : p. 387 (clé), n° 621
Breitenbach & Kränzlin, 1985, Champignons de Suisse, T.2 : 296
Gerault 2005, Florule évolutive des Basidiomycotina du Finistère (*Internet*)
Jülich, 1989, Guida alla determinazione dei funghi, 2 : 267
Phillips, 1981, Les champignons : 235

ICONOGRAPHIE

Bernicchia & Gorjon, 2010, Corticiaceae sensu lato : 839
Bon, 1988, Champignons d'Europe occidentale : 311
Breitenbach & Kränzlin, 1985, Champignons de Suisse, T.2 : 296
Cetto, 1987, I Funghi dal vero, 5 : 2000
Jahn, 1971, Pilze die an Holz wachsen : p. 154 n° 126
Phillips, 1981, Les champignons : 235
Poelt & Jahn, Champignons d'Europe : Pl. 55
Ryman & Holmasen, 1984, Svampar : 198

OBSERVATIONS

Proche de *Hyménochaete tabacina* dont il se différencie par la dimension des spores et par des soies moins grossières et non incrustées au sommet.

DESCRIPTION

Fructifications semipilées avec chapeaux bien distincts, disposés en ligne, latéralement concrescents ou imbriqués, couvrant souvent de grandes surfaces, facilement détachables..

Chapeau de 1 à cm de largeur et de projection pour 0,5 à 1 mm d'épaisseur, à surface stérile finement feutré mais vite glabre, brun foncé ou rouge brun à noirâtre.

Marge aiguë, un peu plus claire, sinueuse, crénelée, rétrécie au pont d'attache.

Hyménophore bosselé, lisse, mat, rouge brun à orange brun à l'état frais puis brun foncé à gris brun.

Consistance tenace, coriace, facilement déchirable.

Habitat sur bois mort et décortiqué de feuillus, surtout chênes et châtaigniers.

Spores elliptiques, lisses, hyalines à jaunâtres, non amyloïdes, de 4 - 6 x 2,5 - 3,5 μ .

Basides cylindriques à claviformes, tétrasporiques, non bouclées, de 20 - 25 x 3 - 4 μ .

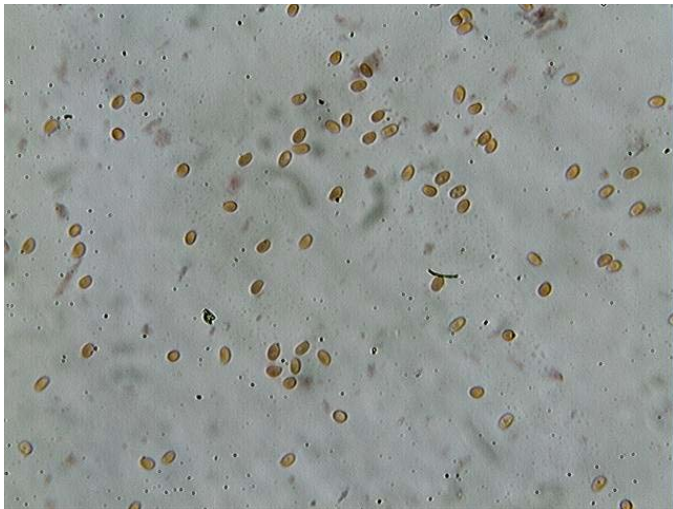
Cystides absentes.

Soies émergentes et incluses dans la trame, brun foncé, subulées, à parois épaisses, de 40 - 60 x 5 - 7 μ .

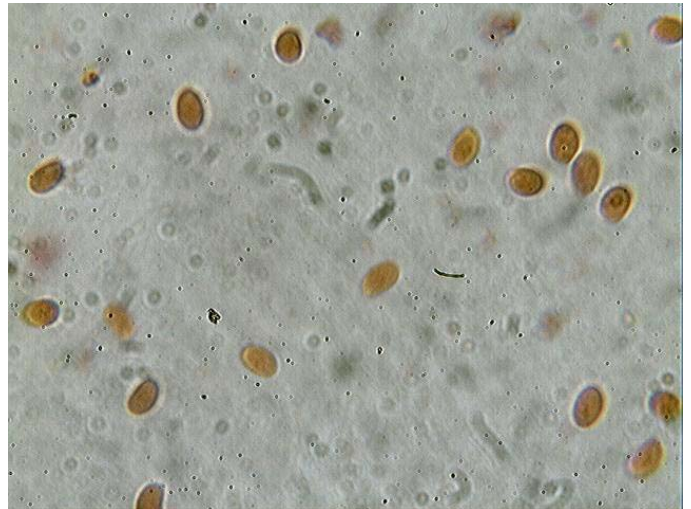
Structure monomitique :

- Hyphes génératrices hyalines, larges de 1 à 3 μ , cloisonnées, non bouclées.
- Hyphes de la trame brunes, larges de 2 à 4 μ , à parois épaisses, cloisonnées, rarement sans boucles.

MICROSCOPIE (R.G.)



Spores x 400 (dans congo)



Spores x 1000 (dans congo)



Soies x 400



Soie x 1000