

LEPTOSPOROMYCES FUSCOSTRATUS (Burt) Hjortstam

= *Confertobasidium olivaceoalbum* sensu Eriksson et Ryvarde 1973, Jülich 1984,
non *Confertobasidium olivaceoalbum* (Bourdot & Galzin) Jülich 1972



SYNONYMES

Corticium fuscostratum Burt
Athelia fuscostrata (Burt) Donk
Confertobasidium olivaceoalbum sensu Eriksson & Ryvarde 1973
Confertobasidium olivaceoalbum sensu Jülich 1984

BIBLIOGRAPHIE

Bernicchia & Gorjon, 2010, *Corticiaceae s.l.* : 404
Breitenbach & Kränzlin, 1986, *Champignons de Suisse, T.2* : 56 (*sn. Confertobasidium olivaceoalbum*)
Eriksson & Ryvarde, 1973, *The Corticiaceae of North Europe, 2* : 259 (*sn. Confertobasidium olivaceoalbum*)
Jülich, 1989, *Guida alla determinazione dei funghi, 2* : 142 (*sn. Confertobasidium olivaceoalbum*)

ICONOGRAPHIE

Bernicchia & Gorjon, 2010, *Corticiaceae s.l.* : 859
Breitenbach & Kränzlin, 1986, *Champignons de Suisse, T.2* : 56 (*sn. Confertobasidium olivaceoalbum*)

OBSERVATIONS

Espèce caractérisée par sa consistance membraneuse, par la disposition des basides en candélabre et par la couleur brunâtre des hyphes du subiculum, ce dernier caractère différenciant les espèces du genre *Athelia*

DESCRIPTION

Fructifications résupinées, pelliculaires, minces, fragiles, facilement détachables, blanchâtres à crème pâle.

Marge fibrilleuse, parfois ornée de quelques petits rhizomorphes brunâtres.

Subiculum lâche, brunâtre.

Habitat sur bois mort de conifères

Spores subcylindriques à elliptiques, lisses, hyalines, non amyloïdes, de 2 à 4 μ

Basides tétrasporiques, étroitement clavées, bouclées, de 10 – 15 x 3 – 5 μ .

Cystides absentes.

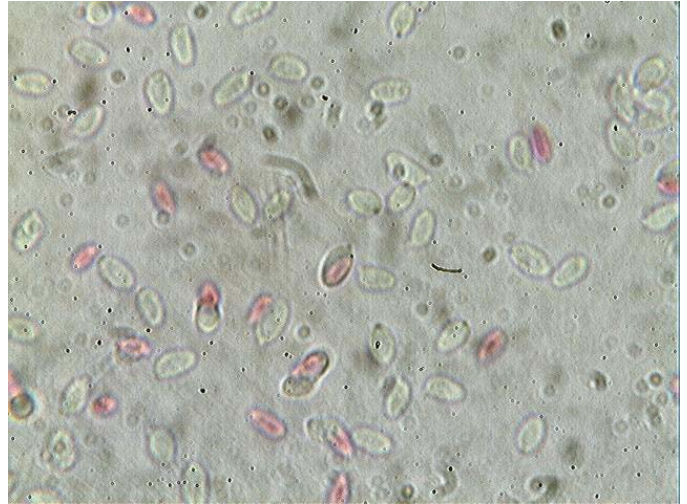
Structure monomitique, à hyphes subhyméniales x 2 - 3 μ , bouclées, à parois minces, parfois incrustées.

Subiculum constitué d'hyphes légèrement brunâtres, x 3 – 5 μ , à parois distinctes, souvent incrustées

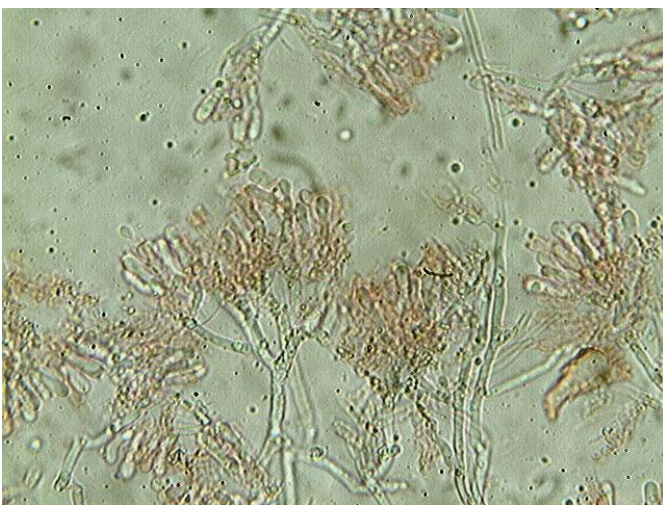
MICROSCOPIE (R.G.)



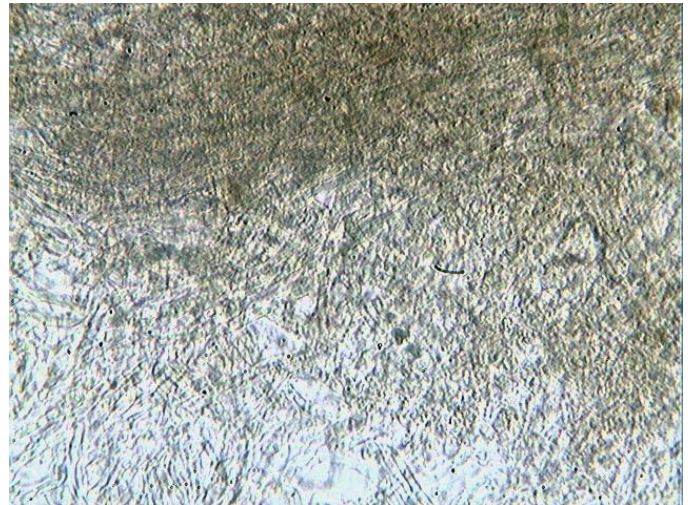
Spores x 400 (dans congo)



Spores x 1000 (dans phloxine)



Hyménium x 400 (dans congo)



Hyphes du subiculum brunâtres