

MELANOLEUCA ARCUATA (Bull. : Fr.) Singer



SYNONYMES

Agaricus arcuatus Bull.
Melanoleuca cognata sensu Marchand
Tricholoma arcuatum (Bull.) Quél.

BIBLIOGRAPHIE

Bon, 1986, Bulletin de la Société Mycologique de France, 102-4 : Atlas 246
Bon, 1991, Les Tricholomes et ressemblants : 134
Fontenia, Gottardi & Para, Funghi non delineati n° 25
Malençon & Bertault, 1970, Flore des champignons du Maroc, 2 : 66
Marchand, 1973, Champignons du Nord et du Midi, 2 : 135 (sn. *Melanoleuca cognata*)
Moser, 1978, Kleine Kryptogamenflora (Traduction française) : 248
Phillips, 1981, Les champignons : 44

ICONOGRAPHIE

Bon, 1986, Bulletin de la Société Mycologique de France, 102-4 : Atlas 246
Bon, 1991, Les Tricholomes et ressemblants : Planche 5 F
Cetto, 1970, I Funghi dal vero, 2 : 596
Dähncke, 1993, 1200 Pilze : 305
Marchand, 1973, Champignons du Nord et du Midi, 2 : 135 (sn. *Melanoleuca cognata*)
Phillips, 1981, Les champignons : 45

OBSERVATIONS

Espèce printanière, à chapeau brun rouge à brun van Dyck, à lames blanc sale à ocrées et à cystides lagéniformes de grande taille.

DESCRIPTION

Chapeau de 6 à 10 cm de diamètre, longtemps convexe puis plan convexe à un peu déprimé, largement mamelonné, glabre à lubrifié, de couleur havane sombre ou brun rougeâtre, parfois à reflets purpurins.

Marge mince, enroulée puis incurvée, excédante, entière, concolore.

Lames serrées, arquées, émarginées-uncinées à subdécurrentes, blanc sale ou ochracé rosâtre.

Stipe de 5 - 7 x 0,6 - 1,5 cm, +/- élancé, cylindrique, renflé ou subbulbeux, parfois submarginé, cortiqué, vite farci-creux, ochracé rougeâtre à gris brun, fibrilleux, lisse et +/- poudré au sommet.

Chair épaisse, hygrophane, molle, cotonneuse, pâle, crème à ochracé sale, subconcolore aux surfaces.

Odeur subnulle ou un peu terreuse

Saveur douce.

Habitat dans les lisières gramineuses, au bord des chemins forestiers, sous bois mêlés, au printemps.

Spores ellipsoïdes, de 8 - 9 x 5 - 6 μ , amyloïdes, verruqueuses-pointillées.

Sporée blanche.

Cystides de 50 - 70 x 8 - 12 μ , à tendance sublagéniforme, peu cristallifères.

Cuticule filamenteuse, composée d'hyphes enchevêtrées, non bouclées.

MICROSCOPIE (R.G.)



Spores x 400 (dans le melzer)



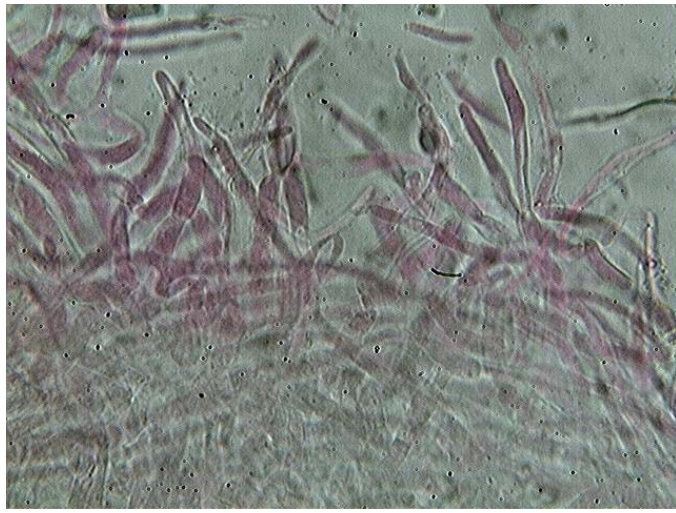
Spores x 1000 (dans le melzer)



Cystides x 400 (dans le congo)



Cystide x 1000



Cuticule x 400 (dans la phloxine)