

MUTATODERMA MUTATUM (Peck) C.E. GOMEZ.



SYNONYMES

Corticium mutatum Peck
Hyphoderma mutatum (Peck) Donk
Peniophora mutata (Peck) Höhn. & Litsch.

BIBLIOGRAPHIE

Bernicchia & Gorjon, 2010, *Corticiaceae sensu lato* : 349
Bourdot & Galzin, *Hyménomycètes de France* (Réimp 1969) : n° 497 (sn. *Peniophora mutata*)
Breitenbach & Kränzlin, 1985, *Champignons de Suisse*, T.2 : 125
Eriksson & Ryvarden, 1975, *The Corticiaceae of North Europe*, T.3 : 491
Jülich, 1984, *Guida alla determinazione dei funghi*, 2 (*traduction française*) : 283
Ravilly, 1977, *Bulletin de la Société Mycologique de France*, 93-1 : 25 (sn. *Peniophora mutata*)
Ravilly, 1979, *Bulletin de la Société Mycologique de France*, 95-1 : 35 (sn. *Peniophora mutata*)
Trichies, 1996, *Documents Mycologiques*, 102 : 38

ICONOGRAPHIE

Bernicchia & Gorjon, 2010, *Corticiaceae sensu lato* : 843
Breitenbach & Kränzlin, 1985, *Champignons de Suisse*, T.2 : 125
Bresadola, 1927, *Iconographia Mycologica*, 5 : Pl. 1074

OBSERVATIONS

Espèce blanche à crème, lisse, caractérisée microscopiquement par ses grandes spores cylindriques-allantoïdes et par la présence de nombreuses gloécystides et de quelques rares lamprocystides.

DESCRIPTION

Fructifications résupinées, adnées, orbiculaires à confluentes et largement étalées, lisses, membraneuses, larges de 0,2 à 0,5 mm, blanches à crème.

Hyménium lisse ou légèrement bosselé, blanc à crème ou ocracé à fauve incarnat, crevassé par le sec.
Marge limitée, souvent frangée.

Consistance céracée dans l'hyménium, fibreuse dans le subiculum.

Habitat sur bois mort de feuillus., cortiqué ou non.

Spores cylindriques à suballantoïdes, hyalines, lisses, non amyloïdes, à parois minces, de 12 - 14 x 3 - 4 μ , non guttulées.

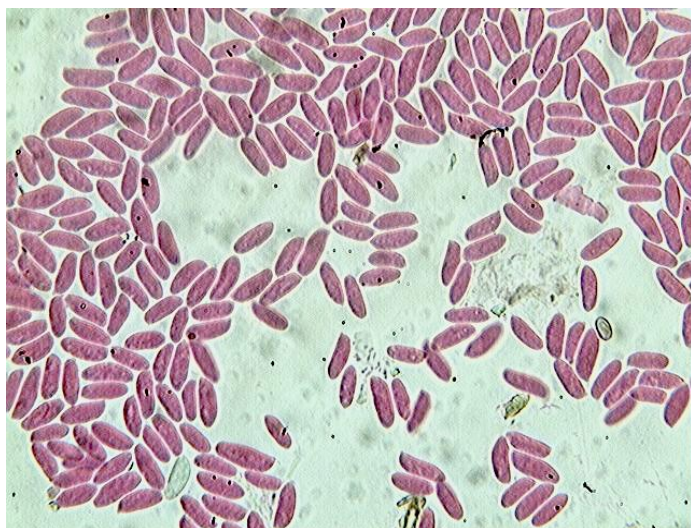
Basides claviformes, tétrasporiques, bouclées.

Gloécystides nombreuses, à parois minces, de forme variée, arrondies au sommet ou clavées-capitées, parfois partiellement incrustées.

Lamprocystides à parois épaisses, coniques ou subulées, rares, incrustées dans la moitié ou les deux tiers supérieurs.

Structure monomitique, à hyphes hyalines épaisses de 2 à 5 μ , bouclées, parfois garnies de cristaux.

MICROSCOPIE (R.G.)



Spores x 400 (dans la phloxine)



Spores x 1000 (dans la phloxine)



Lamprocystides x 400 (dans le congo)



Lamprocystide x 1000 (dans le congo)



Gloécystides x 1000 (dans le congo)



Structure x 400 (dans le congo)