

PHLEBIA LIVIDA (Pers. : Fr.) Bres.



SYNONYMES

Corticium lividum Pers.
Phlebia cacao (Karst.) Erkss. & Hjortstam
Thelephora livida Pers. : Fr.

BIBLIOGRAPHIE

Bernicchia & Gorjon, 2010, *Corticaceae sensu lato* : 525
Bourdot & Galzin, *Hyménomycètes de France (Réimpression 1969)* : n° 348 (*sn. Corticium lividum*)
Breitenbach & Kränzlin, 1985, *Champignons de Suisse*, T.2 : 175
Eriksson & al, 1981, *The Corticiaceae of North Europe*, T.6 : 1131
Jülich, 1984, *Guida alla determinazione dei funghi, 2 (traduction française)* : 253, 257
Malençon, 1982, *Bulletin de la Société Mycologique de France*, 98-2 : 231

ICONOGRAPHIE

Bernicchia & Gorjon, 2010, *Corticaceae sensu lato* : 894, 895
Breitenbach & Kränzlin, 1985, *Champignons de Suisse*, T.2 : 175

OBSERVATIONS

Espèce caractérisée par ses petites spores faiblement allantoïdes et par ses leptocystides subulées.
La couleur de l'hyménium peut varier du gris bleuâtre à l'ocracé ou au rouge brunâtre.
La largeur des cystides permet de faire la différence avec *Phlebia ochraceofulva*.

DESCRIPTION

Fructifications résupinées, étroitement fixées au substrat.

Hyménium lisse au début puis verruqueux-bosselé à tuberculeux, très variable de couleur, d'ocracé à rougeâtre ou brun rougeâtre, à marge indéterminée.

Consistance céracée-molle sur le frais, cornée en herbier.

Habitat sur bois mort de feuillus (*hêtres*) ou sur épicéas
Du printemps à l'automne.

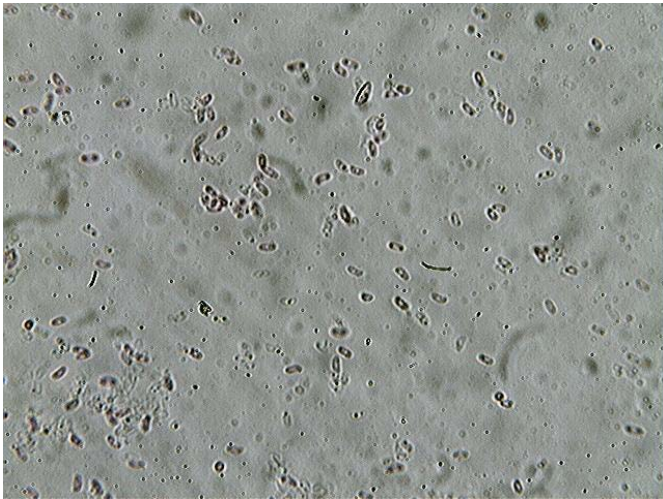
Spores cylindriques-allantoïdes, hyalines, lisses, de $4,5 - 5,5 \times 2 - 2,5 \mu$, non amyloïdes, non cyanophiles.

Basides tétrasporiques, bouclées, étroitement clavées, disposées en palissade.

Leptocystides rares et difficiles à observer, de $40 - 50 \times 3 - 4 \mu$, lisses, fusiformes-subulées, à paroi mince.

Structure monomitique, à hyphes $x 2 - 3 \mu$, bouclées, chargées de cristaux sur les vieux exemplaires.

MICROSCOPIE (R.G.)



Spores x 400 (dans congo)



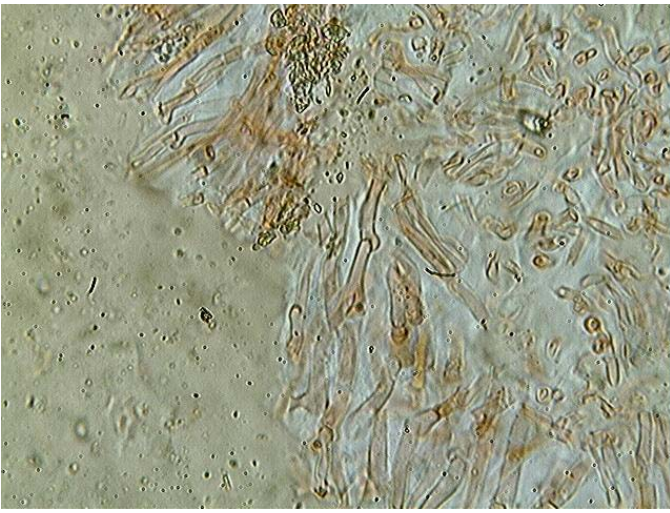
Spores x 1000 (dans congo)



Hyménium x 400 (dans congo)



Hyménium x 1000 (dans congo)



Structure x 400 (dans congo)



Structure x 1000 (dans congo)