

PLUTEUS POUZARIANUS Singer



BIBLIOGRAPHIE

- Breitenbach & Kränzlin, 1995, Champignons de Suisse, 4 : 120
Citerin & Eyssartier, 1998, Documents Mycologiques, 111 : 51
Duchemin, 2000, Documents Mycologiques, 116 : 33 (clé)
Gerault 2005 (Florule évolutive des Basidiomycotina du Finistère
Nordic Macromycètes 2, 1992 : 200
Rodriguez et al., 1999, Documents Mycologiques, 114 : 71 (en espagnol)
Roux, 2006, Mille et un champignons : 1031
Vellinga, 1990, Flora Agaricina Neerlandica, 2 : 32, 35

ICONOGRAPHIE

- Breitenbach & Kränzlin, 1995, Champignons de Suisse, 4 : 120
Cetto, 1993, I Funghi dal vero, 7 : 2722
Roux, 2006, Mille et un champignons : 1031

OBSERVATIONS

Espèce lignicole des conifères ornée de pleurocystides à paroi épaisse à sommet divisé en 2 - 4 crochets. Proche de *Pluteus cervinus* dont elle diffère une odeur raphanoïde moins nette, par la présence de boucles sur environ le tiers des cloisons du suprapellis et par des spores plus petites (microscope indispensable).

DESCRIPTION

Chapeau de 5 à 10 cm de diamètre, hémisphérique-campanulé à convexe et aplani, +/- umboné, lisse à fibrilleux, soyeux, brun ocre à brun noir, prenant des tons gris métalliques en séchant.

Marge unie, aiguë.

Lames blanches puis gris rose à rose carné, larges, libres ou subadnées.

Arête entière, finement fibrilleuse de blanc.

Chair mince, blanche.

Saveur un peu raphanoïde, douce à amarescente

Odeur subnulle à faiblement raphanoïde.

Pied de 5 - 8 x 0,5 - 1 cm, subégal, plein, cassant, cortiqué, lisse à faiblement strié longitudinalement de gris-noir sur fond blanchâtre.

Habitat sur souches ou débris de bois de conifères, grégaires ou fasciculés.

Spores largement elliptiques, lisses, gris rose pâle, de 6 - 8 x 4 - 6 μ .

Sporée ocre rougeâtre.

Basides tétrasporiques, ventrues, bouclées pour la plupart.

Cheilocystides clavées, entremêlées de cystides à parois épaisses et dépourvues de crochets apicaux.

Pleurocystides à parois épaisses, ornées de 3 ou 4 crochets au sommet.

Cuticule constitué d'hyphe couchées et parallèles, larges de 6 à 10 μ , à articles terminaux fusiformes ou clavés, bouclées pour certaines, à pigmentation brune.

MICROSCOPIE (R.G.)



Spores x 400



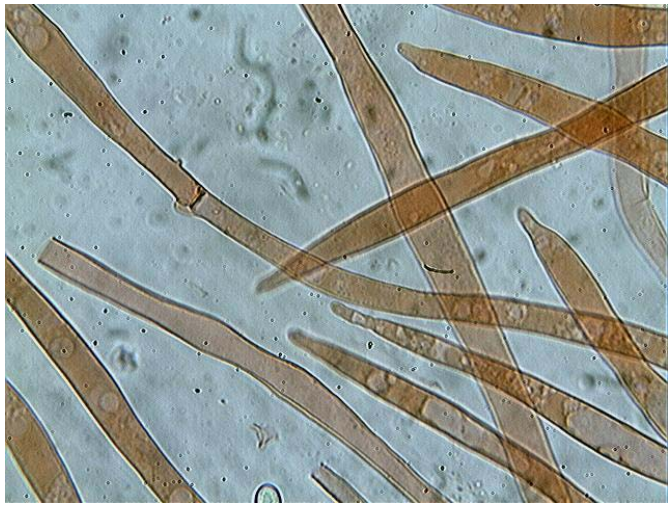
Spores x 1000



Cheilocystides x 400 (dans le congo)



Pleurocystides x 1000 (dans le congo)



Cuticule