

TUBERCULARIA BEROLINENSIS (Booth) Castl. & Rossman

[Anamorphe de *Thyronectria berolinensis* (Sacc.) Scaver]



AUTORITÉS

Wollenweber, 1931, *Fusaria autographica delineata*, *Dendrodochium berolinense*

Rossman, 1989, *Memoirs of the New York Botanical Garden*, 49 : 258, *Tubercularia berolinensis*

BIBLIOGRAPHIE

Ellis and Ellis, 1985, *Microfungi on land plants* : 226

Nordic Macromycètes, Vol 1, 2000 : 223

OBSERVATIONS

Forme imparfaite de *Thyronectria berolinensis*, espèce rare si l'on en croit le peu de descriptions ou commentaires dans la littérature mycologique consultée (bibliothèque de la S.M.D.). Signalée exclusivement sur groseilliers de même que *Nectria cinnabarina* forme ribis et son anamorphe *Tubercularia vulgaris*, cette dernière étant beaucoup plus fréquente mais nettement différente de *Tubercularia berolinensis* par la forme des fructifications et par les dimensions des conidies.

DESCRIPTION

Fructifications de 0,5 à 1 mm de diamètre, pulvinées à planes, souvent légèrement déprimées ou bosselées, rouge brique à brun rouge,

Stroma généralement érompant ou partiellement immergé, parfois superficiel et visible directement sur l'écorce.

Surface rugueuse ou finement tuberculeuse à finement verruqueuse.

Conidies nombreuses, subcylindriques à allantoïdes, de 6-9 x 2-2,5 μ .

Sur branchettes de groseilliers, parfois encore fixées à l'arbuste.

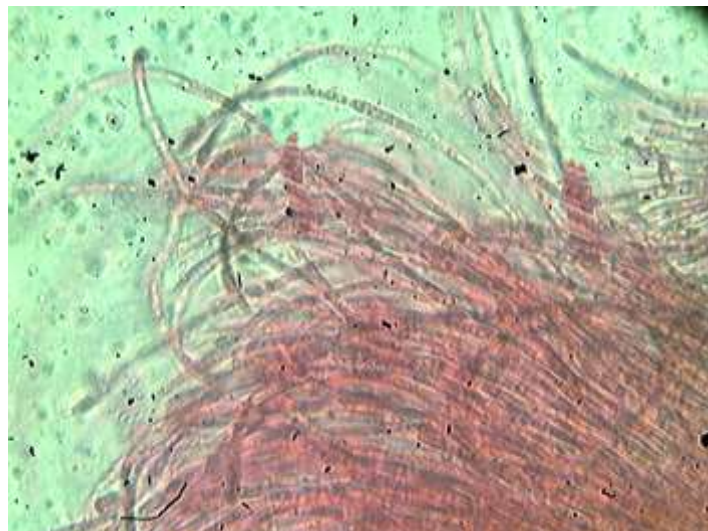
MICROSCOPIE



Conidies x 400 (dans le congo)



Conidies x 1000 (dans la phloxine)



Structure