

XENASMA PRUINOSUM (Pat.) Donk



Xenasma pruinosa

Rougier charles

SYNONYMES

Corticium pruinosa Pat.
Peniophora chordalis Höhn. & Litsch.
Peniophora pruinosa (Pat.) Jacks.
Peniophora subgelatinosa Litsch.

BIBLIOGRAPHIE

Bernicchia & Gorjon, 2010, *Corticiaceae sensu lato* : 726
Bourdot & Galzin, *Hyménomycètes de France (Réimpression 1969)* : n° 439 (*sn. Peniophora chordalis*)
Breitenbach & Kränzlin, 1985, *Champignons de Suisse*, T.2 : 221
Hjortstam, Larsson & Ryvarden 1988, *The Corticiaceae of North Europe*, T.8 : 1595
Jülich, 1989, *Guida alla determinazione dei funghi*, 2 : 223
Malençon, 1982, *Bulletin de la Société mycologique de France*, 98-2 : 241

ICONOGRAPHIE

Bernicchia & Gorjon, 2010, *Corticiaceae sensu lato* : 726
Breitenbach & Kränzlin, 1985, *Champignons de Suisse*, T.2 : 221

OBSERVATIONS

Espèce mince et difficile à repérer sur le terrain, caractérisée par sa consistance céracée sur le frais et par la couleur gris bleuté de l'hyménium.

Le microscope permet d'observer des pleurobasides comportant plus de 4 stérigmates, des cystides tubulaires clairsemées mais bien visibles et des spores minutieusement verruqueuses de lecture plutôt difficile.

DESCRIPTION

Fructifications résupinées, minces, très adhérentes au substrat.

Hyménium hyalin à gris bleu sur le frais, lisse à +/- tuberculeux, farineux-pruineux sous la loupe (par la présence de cystides), à marge indéterminée.

Consistance céracée à gélatineuse sur le frais, cornée à l'état sec.

Habitat sur bois pourri de feuillus (charmes).

Spores elliptiques subcylindracées, à face dorsale légèrement plane, très finement verruqueuses et comme sablées sous le microscope, de $6 - 7 \times 3,5 - 4 \mu$, lisses, hyalines, non amyloïdes.

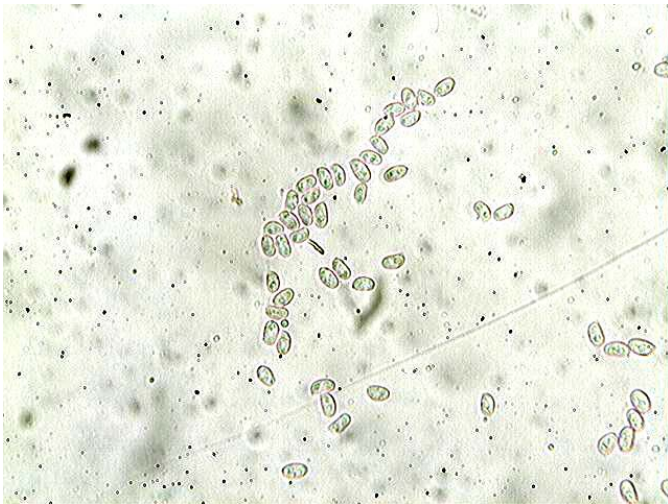
Pleurobasides subcylindriques, de $15 - 20 \times 7 - 8 \mu$, comportant de 4 à 6 stérigmates, bouclées.

Cystides saillantes, tubulaires, de 50 à 100 μ de long et 4 à 8 μ de large, à parois minces, subégales.

Cystidioles présentes mais rares, de 3 à 4 μ d'épaisseur.

Structure monomitique, parallèles dans le subiculum et enchevêtrées dans la trame, de 2 à 4 μ de large, hyalines, bouclées.

MICROSCOPIE (R.G.)



Spores x 400



Spores x 1000



Cystides x 400 dans congo



Cystides x 1000 dans congo